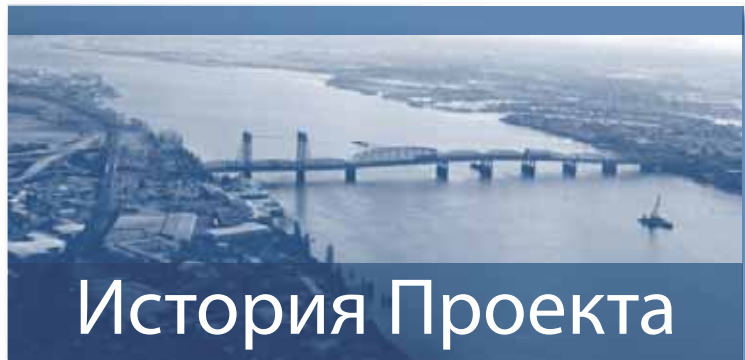


Мост между Штатами: Растущая проблема этой жизненно необходимой артерии



Columbia River CROSSING



История Проекта

Переезд между штатами на реке Колумбия (мост I-5) состоит из двух мостов построенных рядом друг с другом в 1917 и 1958 годах. Второй переезд через реку, мост I-205 имени Гленна Джексона, был открыт в 1982 году. В настоящем рост и развитие региона усложняет работу обоих переездов. Тревогу вызывает тот факт, что современная экономика не может развиваться без современной инфраструктуры. Поэтому федеральные управления, организации штата и региональные структуры объединили свои усилия для разрешения возникших трудностей.

В 1998 году Управления Транспорта Вашингтона и Орегона объединились для совместного изучения транспортных проблем и нахождения путей их разрешения на участке автомагистрали I-5 от Портланда и его окрестностей через южный район округа Кларк. Для участия в работе были привлечены коммерческие организации, соседние микрорайоны и заинтересованные общественные группы с целью планирования и внедрения требуемых улучшений. Исследования показали, что наибольшее количество заторов и трудностей возникает в районе, где I-5 пересекает реку Колумбия. Результатом проделанной работы стала разработка ряда предложений по улучшению ситуации в данном районе и улучшенному регулированию движения автотранспорта.

Одно из предложений по увеличению площадей и возможностей проезда через реку Колумбия касалось строительства дополнительного моста вдобавок к мосту I-5. Это предлагалось для того, чтобы разгрузить автомагистраль и улучшить коммерческий обмен между штатами. Другие рекомендации касались предложений по изменению потока движения транзитного транспорта, а также вариантов финансирования этих проектов. Они также подчеркивали необходимость вовлечения общественности в процесс обсуждения и планирования по данному проекту, включая слои населения с низким доходом и представителей меньшинств.

Начав работу над проектом «Columbia River Crossing» (Проект «Пересечение Реки Колумбия»), организации на местах и на уровне штата сделали первый шаг на пути к разрешению этой нелегкой задачи. Проект будет отвечать всем требованиям Закона о Национальной Политике в вопросах Окружающей Среды (National Environmental Policy Act), а также содействовать привлечению общественности для обсуждения и выбора альтернативных путей.

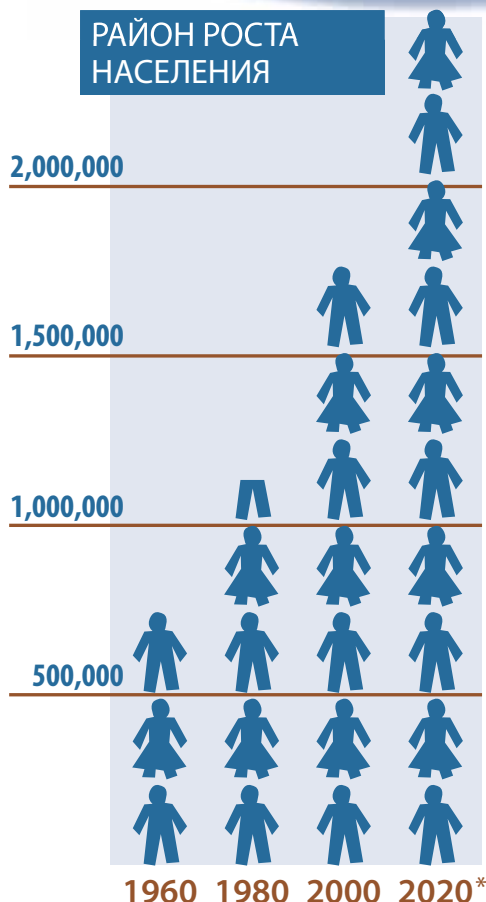
Когда впервые открылся мост, соединивший Портланд, Орегон, и Ванкувер, Вашингтон, у 350 000 человек, проживающих в этом районе, было менее 20 000 автомобилей и грузовиков. Теперь в регионе проживает 2 миллиона человек с 2 миллионами автомобилей и грузовиков. Проще говоря, на мосту I-5 не хватает места, чтобы удовлетворять существующие потребности, которые продолжают расти. Мы должны найти творческий подход к решению этой проблемы. Если мы этого не сделаем, то ситуация с заторами на автостраде для жителей самого района, его пригородной зоны, работников коммерческих структур, компаний по грузоперевозкам и туризму будет продолжать ухудшаться.

Решение этой проблемы послужит важнейшим экономическим толчком и повлияет на другие транспортные проекты в течение следующего десятилетия. Переезд через реку частного, грузового и транзитного транспорта необходим для устойчивого экономического развития региона.

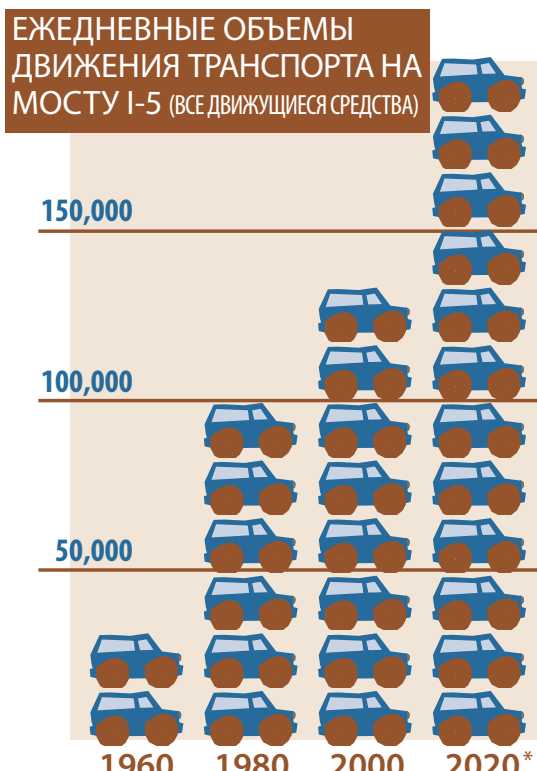
Все это связано с развитием торговли и ростом рабочих мест.

Марк Додсон, Генеральный исполнительный директор и Президент «Northwest Natural Gas».

Ройс Поллард, мэр Ванкувера



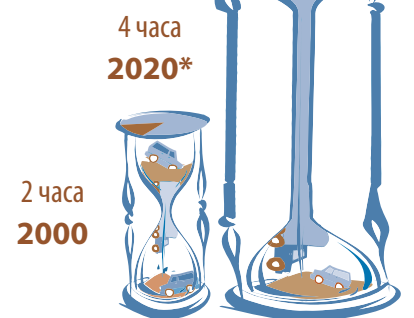
ИСТОЧНИК: Metro



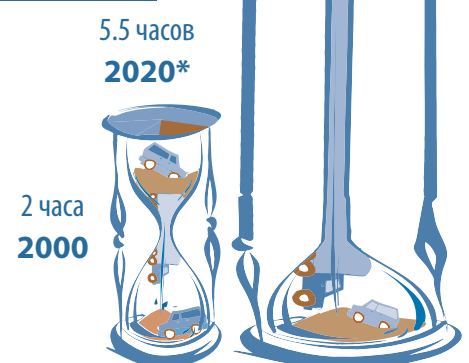
ИСТОЧНИК: Metro

* Ожидается

ЗАГРУЖЕННОСТЬ В УТРЕННИЕ ЧАСЫ ПИК



ЗАГРУЖЕННОСТЬ В ВЕЧЕРНИЕ ЧАСЫ ПИК



ИСТОЧНИК: Транспортное и Торговое Партнерство I-5

Подпишитесь в наш список почтовой рассылки для получения следующий выпуск бюллетеня новостей (подробности на обратной странице)

Заторы на I-5:

Рассмотрение проблемы с близкого расстояния

Сердцевиной или «зоной действия моста» на I-5 является участок между шоссе 500 в Вашингтоне и бульваром «Columbia Boulevard» в Орегоне. Более 70 процентов из всего потока автомобилей, пересекающих реку, въезжает или съезжает с I-5 именно на этом участке, тем самым способствуя возникновению заторов. Мост, который был построен в 1917 году и расширен в 1958, а также магистраль на его подступах не соответствуют современным стандартам дизайна и безопасности. В поиске решения этой проблемы необходимо, прежде всего, лучше понять сами трудности. Приведенная ниже карта показывает ландшафт и подчеркивает основные проблемы в зоне действия моста.

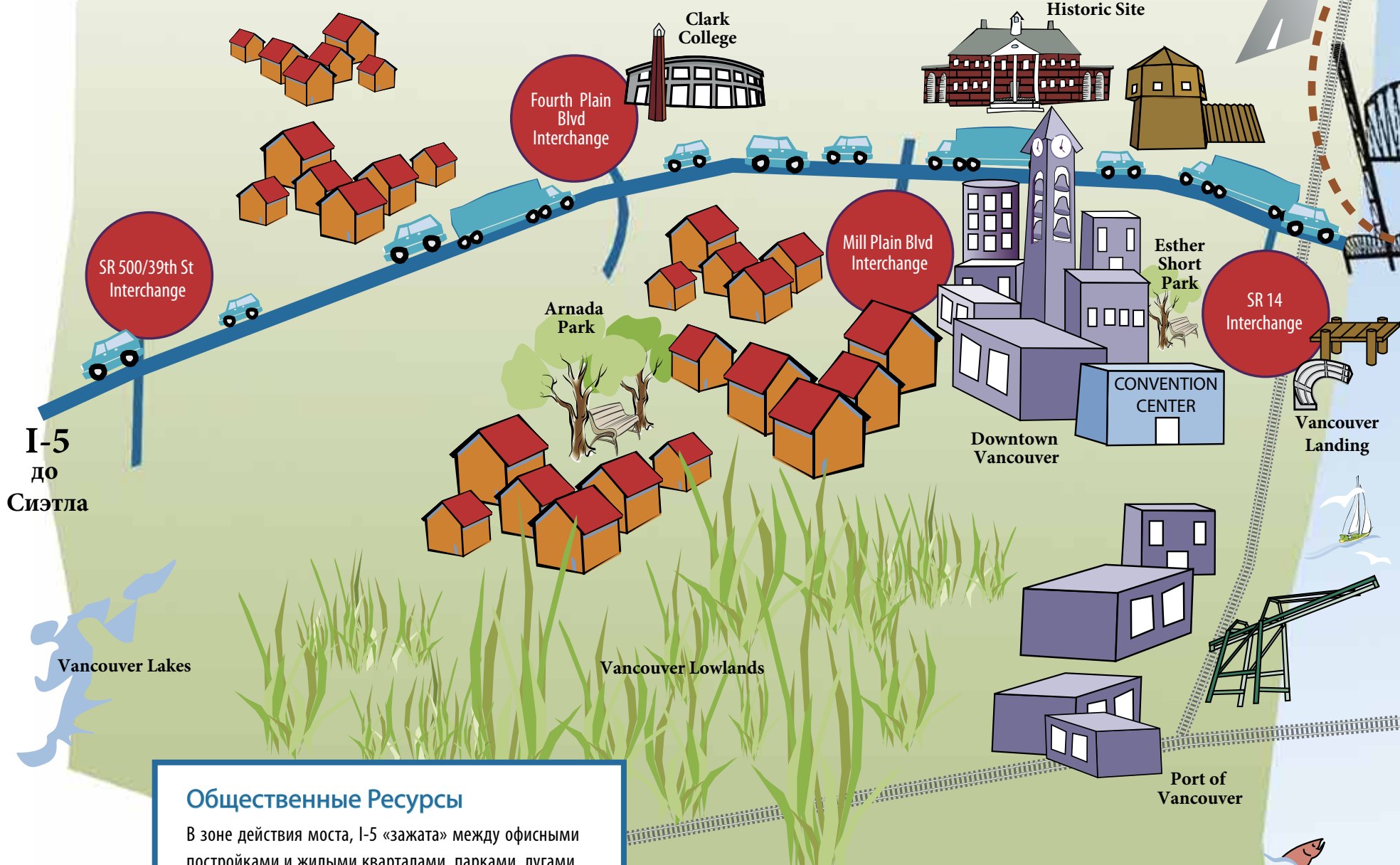


Близкорасположенные съезды

Съезды по обеим сторонам моста на расстоянии 1/2 мили друг от друга. Для обеспечения безопасного въезда и выезда транспорта с автомагистрали съезды должны быть на расстоянии, как минимум, 1 мили. Протяженность трассы на въезде должна быть достаточной для того, чтобы набрать скорость и безопасно перестроиться в ряд автомагистрали. Протяженность участков трассы на съездах должны позволять съезжающему транспорту не создавать пробок на автомагистрали. Также у водителей должно быть достаточно времени перестроиться из дальних линий для съезда с автострады.

Безопасность

Даже незначительные дорожно-транспортные происшествия, в результате которых блокируются полосы движения в зоне действия моста, приводят к заторам, парализующим движение транспорта всего района. Это происходит достаточно часто сейчас (из-за узких обочин или их отсутствия) и будет происходить еще чаще по мере увеличения потока машин.



Общественные Ресурсы

В зоне действия моста, I-5 «зажата» между офисными постройками и жилыми кварталами, парками, лугами, историческими и коммерческими объектами. Эти ресурсы должны быть приняты во внимание при создании плана изменения автострады и ее развязок.

Транзит через Реку

Заторы на I-5 в зоне действия моста замедляют движения общественного транспорта, машин и грузовиков, снижая скорость транзитного движения и надежности услуг. Для автобусов, пересекающих реку, время в пути должно значительно увеличиться к 2020 году.

Разведение Моста

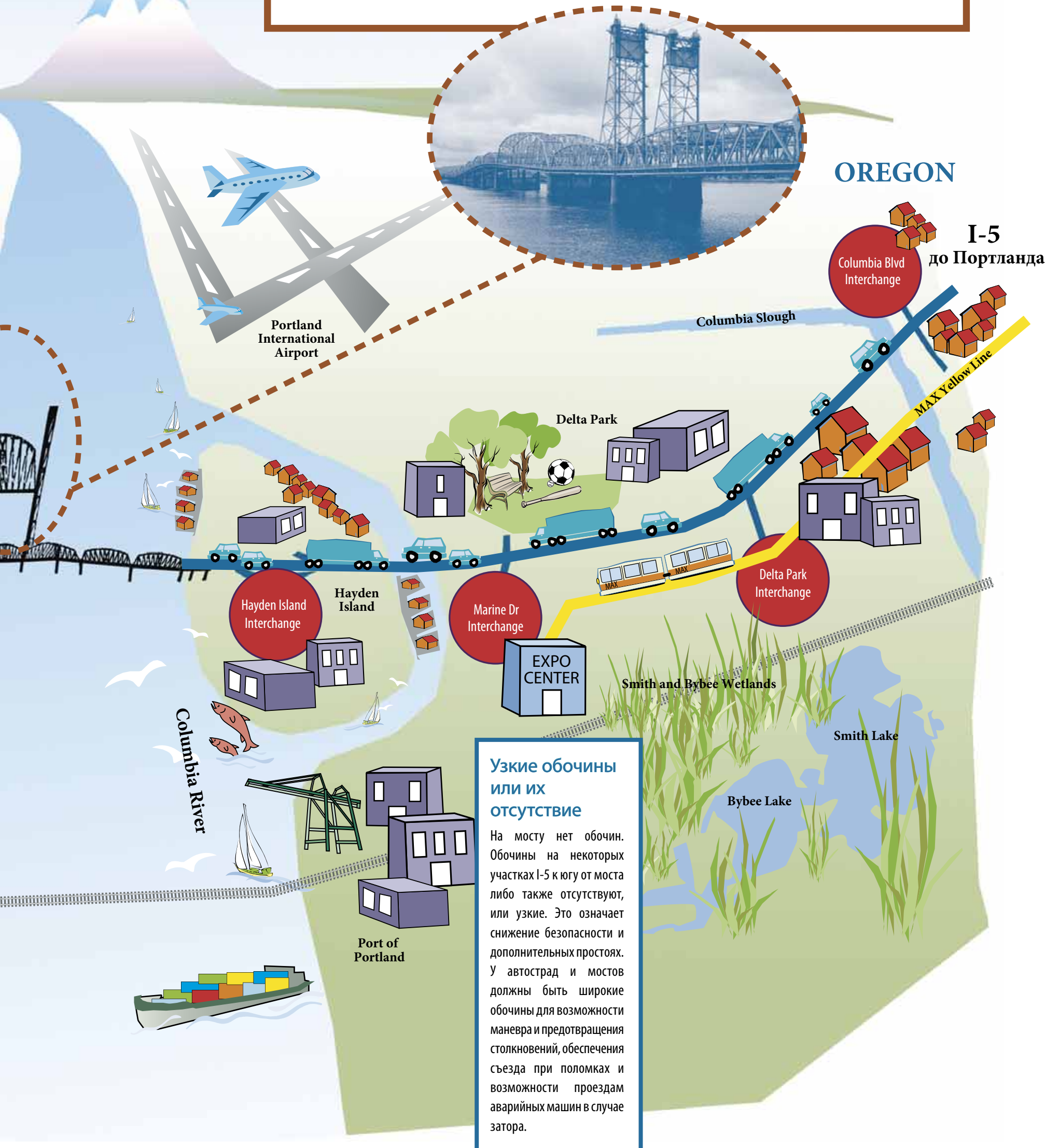
В настоящем не хватает высоты моста для прохода большинства судов. Средняя часть моста должна подниматься вверх примерно 30 раз в месяц. Несмотря на то, что для полного поднятия средней части моста требуется всего 10 минут, последствия для движения транспорта после разведения моста могут сказываться на протяжении одного часа и приводить к образованию заторов на подступах к мосту длиной в несколько миль. К 2020 году эти заторы станут еще более значительными.

Сейсмическая Устойчивость

Мост I-5 не подлежит реконструкции с целью приведения его в соответствие с текущим стандартам сейсмической устойчивости. Если магистраль I-5 будет разорвана, наш уровень жизни и экономическая жизнеспособность региона будет поставлена под угрозу. Гораздо легче и дешевле предотвратить наступление кризиса, чем бороться с его последствиями.

Движение пешеходов и велосипедистов

Несмотря на то, что в настоящем можно, хотя это и неудобно, пользоваться пешеходной дорожкой по краям моста, тем не менее, доступ к ней затруднен, сама дорожка узкая и расположена в непосредственной близости от движения транспорта. Проезд велосипедистов возможен только в обратном направлении и не доступен на западной стороне моста между островом «Hayden» и улицей «North Marine Drive».



Поделитесь с нами своим мнением

Существует много способов участия в проекте «Columbia River Crossing»:

- Добавьте свое имя к нашему списку адресов рассылки. Воспользуйтесь страницей Интернета проекта или вышлите свой адрес по почте в офис проекта с пометкой «Attention: Mailing List» («Внимание: Список Адресов Рассылки»). (Не все материалы переведены на ваш язык).
- Попросите нас предоставить вам нашего сотрудника и организуйте собрание общественности или деловой группы для проведения дискуссии о проекте (запрос можно послать через нашу страницу Интернета или позвонив по номерам, указанным справа).



Наша Контактная Информация

Телефон: Вы можете поговорить с сотрудником на английском или оставить сообщение на русском, вьетнамском или испанском языках, позвонив по этим телефонам: (360) 737-2726 или (503) 256-2726.

Страница Интернета: www.columbiarivercrossing.org

Включает информацию о транспортных управлениях – партнерах данного проекта

Columbia River
CROSSING

700 WASHINGTON STREET
VANCOUVER, WA 98660

Что Вы думаете?



Проект финансируется Управлением Транспорта Орегона и Государственным Управлением Транспорта Штата Вашингтон при партнерском участии Федеральной Администрации Автомагистралей и Федеральной Администрацией Транзитных Перевозок

Мост Между Штатами: На пересечении путей

Нам интересно узнать ваше мнение!

Настало время предпринять шаги для разгрузки движения на мосту автострады через реку Колумбия. Мост I-5 является основной артерией нашего района, соединяющей два города и обеспечивающей грузоперевозки, пассажиропоток и движение автотранспорта, которые поддерживают нашу экономику и жизнеспособность региона и всего Западного Побережья. В то время, как автомагистраль усердно служит нам на протяжении более 88 лет, пропускная способность моста достигла своего предела. Затопы на его подступах увеличиваются с каждым годом. Продолжающийся рост и развитие региона только усугубят ситуацию, приводя к более серьезным заторам и более длительным простоям.

Транспортные управления обоих штатов объединили свои усилия для создания проекта улучшенного переезда. В течение следующих нескольких лет мы рассмотрим существующие варианты решения возникших проблем связанных с использованием автострады для транзитных перевозок, а также велосипедистами и пешеходами. Задача, которую нам предстоит решить, не из легких и нам необходима ваша помощь. Дочитайте данное пособие для более полного понимания ситуации и посетите страницу проекта «Columbia River Crossing» в Интернете. (Примечание: не все материалы проекта переведены или будут переводиться на ваш язык). Помогите в планировании развития этого важного общественного проекта!